

---

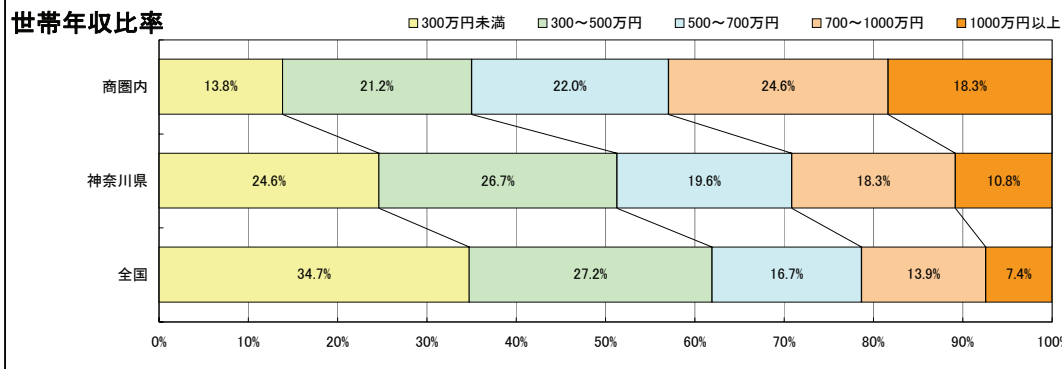
# 推計年収階級世帯数 - サンプルレポート -

平成24年4月20日

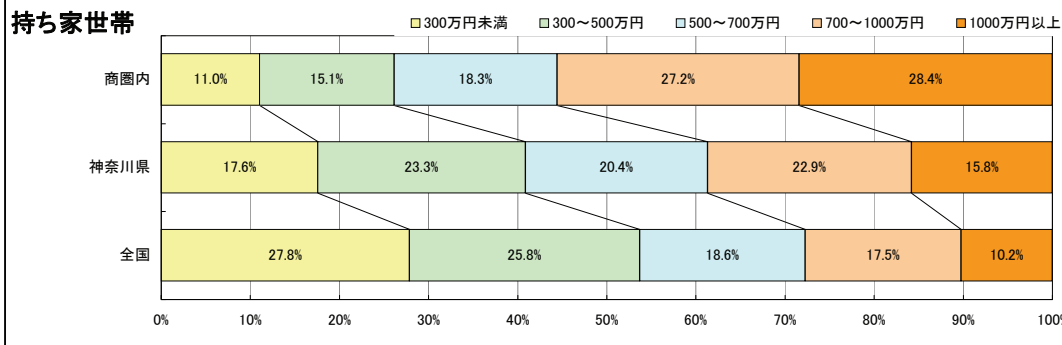
---

# 年収特性 : レポートサンプル (2km)

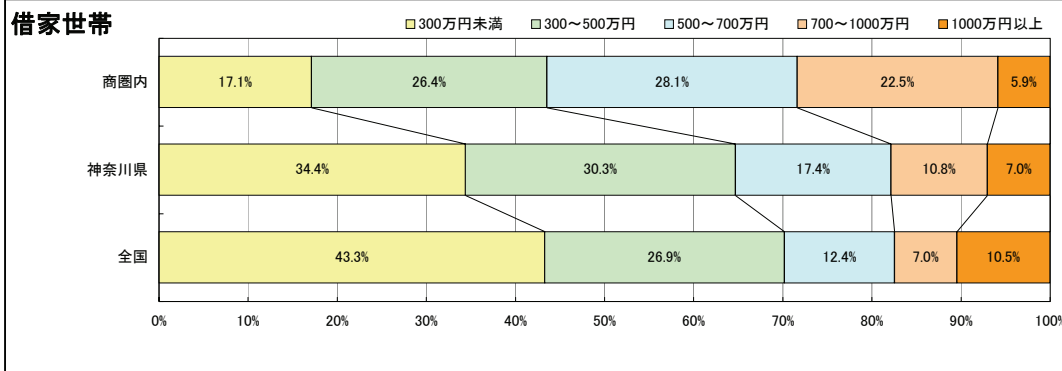
出典: 2005年国勢調査・2008年推計年収階級別世帯数データ



	300万円未満	300~500万円	500~700万円	700~1000万円	1000万円以上
商圏内	5,017	7,693	8,000	8,928	6,659
神奈川県	872,193	944,721	693,533	649,191	383,840
全国	16,966,387	13,282,743	8,179,950	6,793,430	3,621,998
商圏内比率	13.8%	21.2%	22.0%	24.6%	18.3%
神奈川県比率	24.6%	26.7%	19.6%	18.3%	10.8%
全国比率	34.7%	27.2%	16.7%	13.9%	7.4%



	300万円未満	300~500万円	500~700万円	700~1000万円	1000万円以上
商圏内	2,045	2,803	3,389	5,034	5,263
神奈川県	354,921	470,838	412,857	461,820	319,532
全国	8,318,786	7,722,412	5,551,793	5,231,744	3,055,582
商圏内比率	11.0%	15.1%	18.3%	27.2%	28.4%
神奈川県比率	17.6%	23.3%	20.4%	22.9%	15.8%
全国比率	27.8%	25.8%	18.6%	17.5%	10.2%

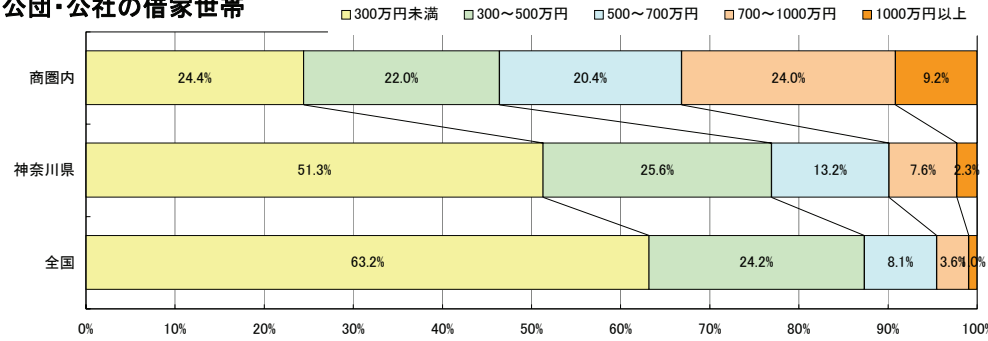


	300万円未満	300~500万円	500~700万円	700~1000万円	1000万円以上
商圏内	2,756	4,263	4,526	3,626	946
神奈川県	494,386	436,045	250,994	155,794	101,260
全国	8,277,755	5,146,784	2,363,018	1,336,222	2,000,183
商圏内比率	17.1%	26.4%	28.1%	22.5%	5.9%
神奈川県比率	34.4%	30.3%	17.4%	10.8%	7.0%
全国比率	43.3%	26.9%	12.4%	7.0%	10.5%

# 年収特性(借家世帯内訳) : レポートサンプル (2km)

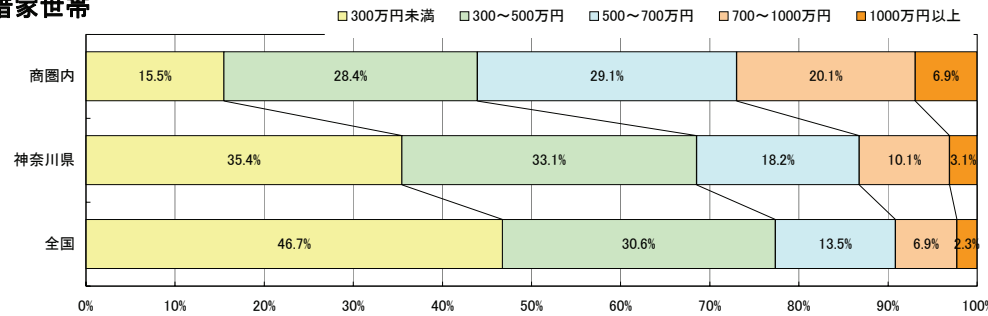
出典: 2005年国勢調査・2008年推計年収階級別世帯数データ

## 公営・公団・公社の借家世帯



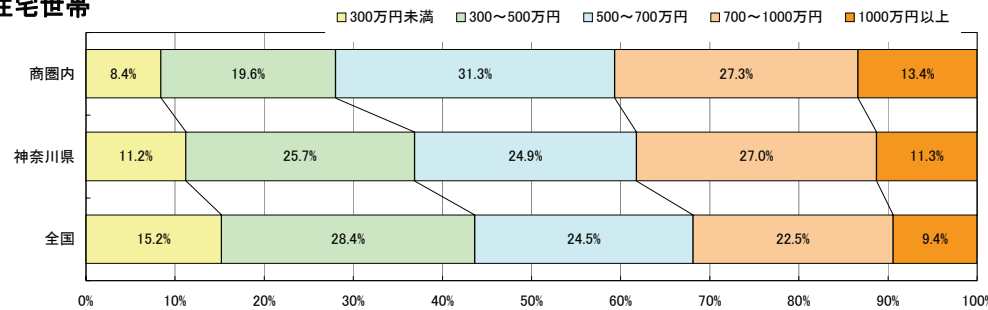
	300万円未満	300~500万円	500~700万円	700~1000万円	1000万円以上
商圏内	946	852	791	928	355
神奈川県	101,260	50,600	25,999	15,074	4,459
全国	2,000,183	764,680	257,662	112,620	30,094
商圏内比率	24.4%	22.0%	20.4%	24.0%	9.2%
神奈川県比率	51.3%	25.6%	13.2%	7.6%	2.3%
全国比率	63.2%	24.2%	8.1%	3.6%	1.0%

## 民営借家世帯



	300万円未満	300~500万円	500~700万円	700~1000万円	1000万円以上
商圏内	1,628	2,988	3,058	2,108	728
神奈川県	379,803	354,894	195,375	108,657	33,110
全国	6,053,652	3,963,576	1,744,545	893,060	295,146
商圏内比率	15.5%	28.4%	29.1%	20.1%	6.9%
神奈川県比率	35.4%	33.1%	18.2%	10.1%	3.1%
全国比率	46.7%	30.6%	13.5%	6.9%	2.3%

## 給与住宅世帯

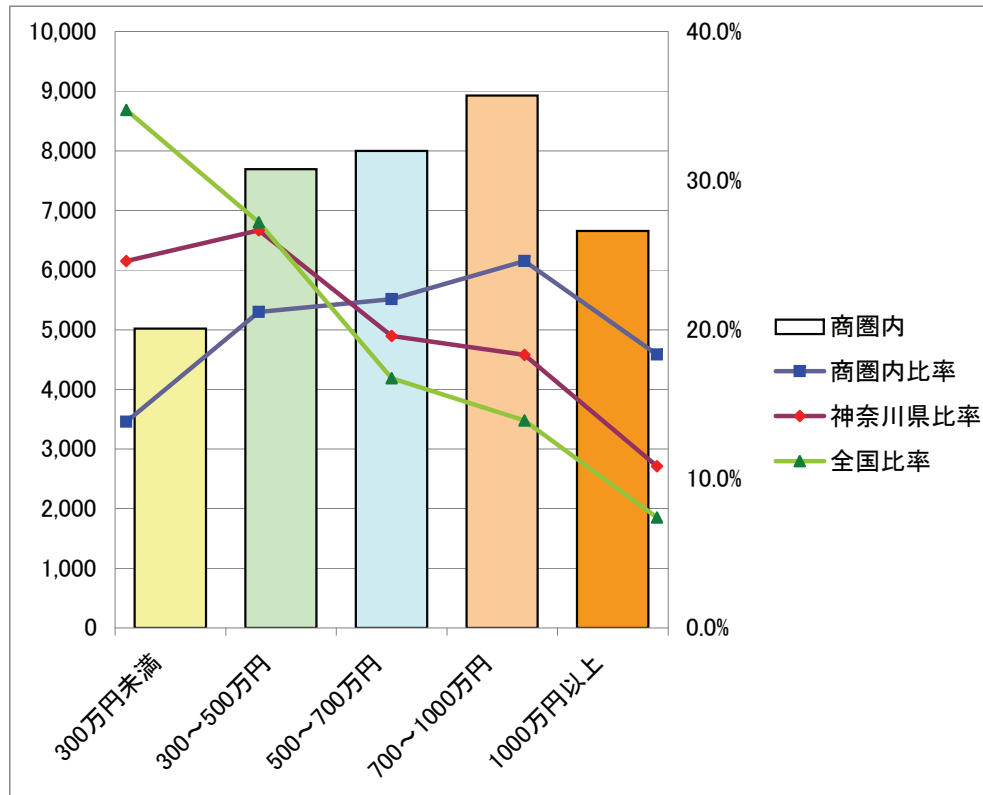


	300万円未満	300~500万円	500~700万円	700~1000万円	1000万円以上
商圏内	182	423	677	589	289
神奈川県	13,323	30,551	29,620	32,063	13,410
全国	223,920	418,528	360,811	330,542	138,441
商圏内比率	8.4%	19.6%	31.3%	27.3%	13.4%
神奈川県比率	11.2%	25.7%	24.9%	27.0%	11.3%
全国比率	15.2%	28.4%	24.5%	22.5%	9.4%

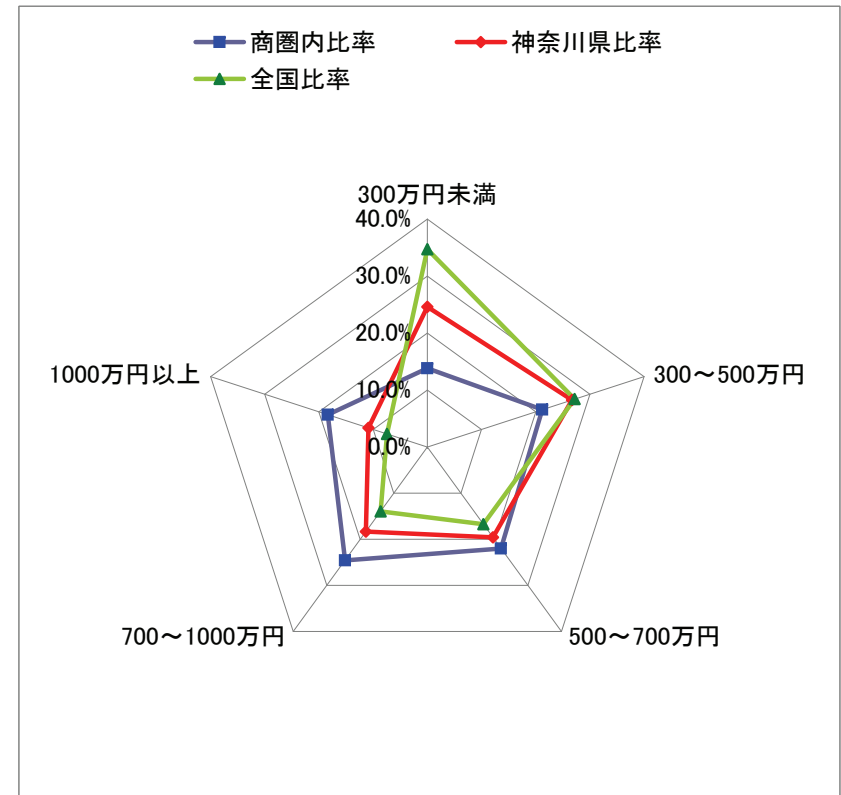
# 年収特性(商圏内詳細):レポートサンプル(2km)

出典:2005年国勢調査・2008年推計年収階級別世帯数データ

年収階級別世帯比率



レーダーチャートによる分析



	300万円未満	300~500万円	500~700万円	700~1000万円	1000万円以上
商圏内	5,017	7,693	8,000	8,928	6,659
神奈川県	872,193	944,721	693,533	649,191	383,840
全国	16,966,387	13,282,743	8,179,950	6,793,430	3,621,998
商圏内比率	13.8%	21.2%	22.0%	24.6%	18.3%
神奈川県比率	24.6%	26.7%	19.6%	18.3%	10.8%
全国比率	34.7%	27.2%	16.7%	13.9%	7.4%

# 1世帯あたりの年収高08M3Wの色塗り:レポートサンプル

3次メッシュ(世界測地系)  
1世帯あたりの年収高08M3W

- 2540 < 2620
- 2620 < 2700
- 2700 < 2780
- 2780 < 2860
- 2860 < 2940
- 2940 < 3020
- 3020 < 3100
- 3100 <= 3180
- 含まれない値
- データ未入力

