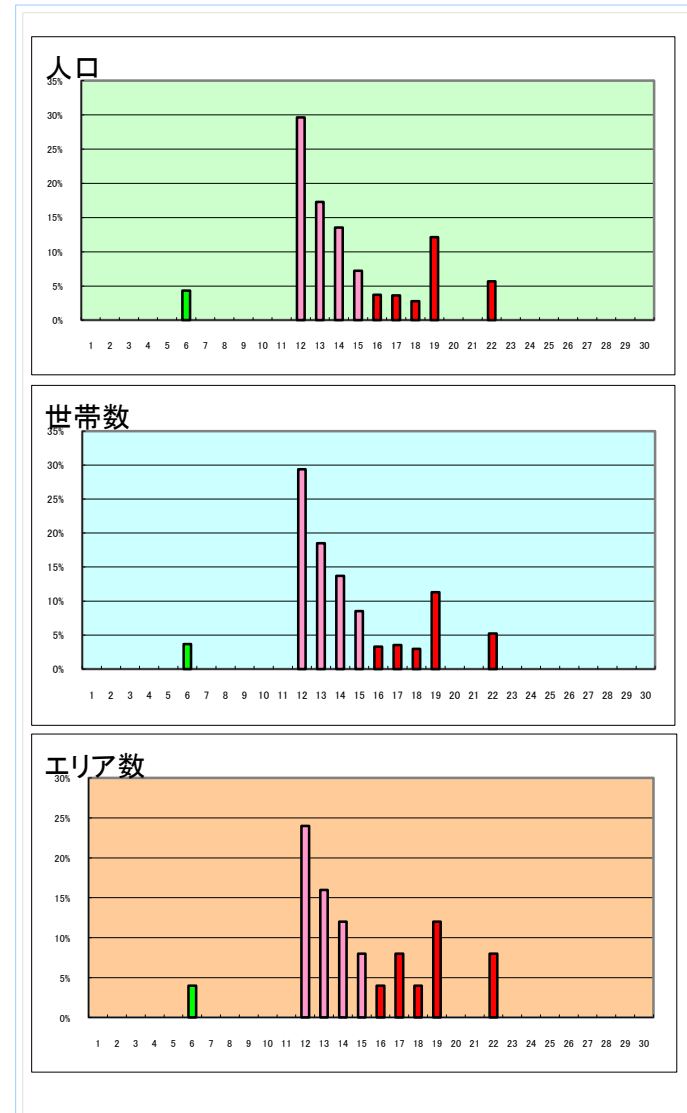

居住者プロフィールレポート -新小岩駅-

平成22年11月8日

■ クラスター特性① - 首都圏

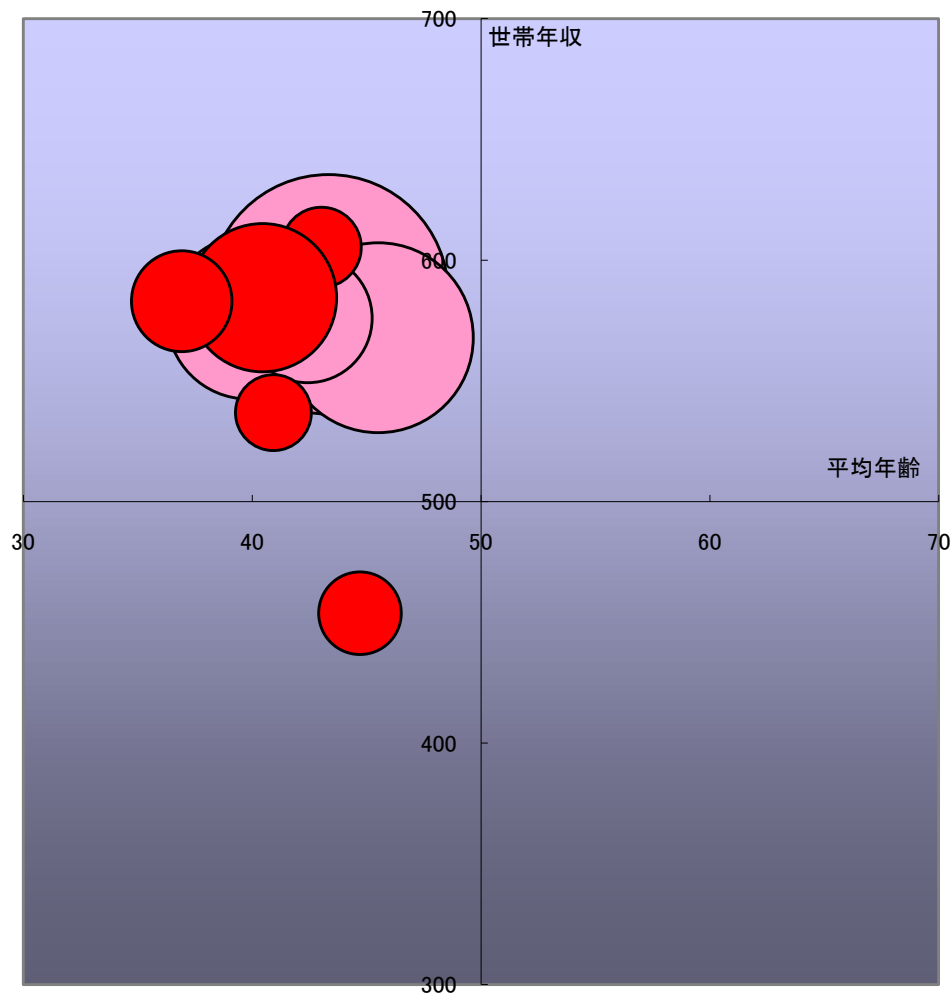
小分類	名称	人口		世帯数		エリア数	
			構成比※1		構成比※2		構成比※3
首都圏01	中流階級	0	0.0%	0	0.0%	0	0.0%
首都圏02	郊外ブルーカラー	0	0.0%	0	0.0%	0	0.0%
首都圏03	工場勤労者	0	0.0%	0	0.0%	0	0.0%
首都圏04	活気が無くなった工業地	0	0.0%	0	0.0%	0	0.0%
首都圏05	多国籍勤労エリア	0	0.0%	0	0.0%	0	0.0%
首都圏06	ガテン系ニューファミリー	4,024	4.3%	1,589	3.7%	1	4.0%
首都圏07	田舎の農村	0	0.0%	0	0.0%	0	0.0%
首都圏08	農産物の名産地	0	0.0%	0	0.0%	0	0.0%
首都圏09	農業、漁業以外に産業がない町	0	0.0%	0	0.0%	0	0.0%
首都圏10	工場もある農村	0	0.0%	0	0.0%	0	0.0%
首都圏11	活気が無くなりつつある農村	0	0.0%	0	0.0%	0	0.0%
首都圏12	近郊富裕層	27,603	29.7%	12,706	29.4%	6	24.0%
首都圏13	下町富裕層	16,084	17.3%	8,002	18.5%	4	16.0%
首都圏14	新興富裕層	12,594	13.5%	5,917	13.7%	3	12.0%
首都圏15	都会のセレブ	6,712	7.2%	3,690	8.5%	2	8.0%
首都圏16	念願のマイホーム	3,469	3.7%	1,412	3.3%	1	4.0%
首都圏17	都市型低所得層	3,373	3.6%	1,515	3.5%	2	8.0%
首都圏18	近郊ニューファミリー(低所得)	2,610	2.8%	1,279	3.0%	1	4.0%
首都圏19	近郊ニューファミリー(高所得)	11,294	12.1%	4,879	11.3%	3	12.0%
首都圏20	社宅住まい	0	0.0%	0	0.0%	0	0.0%
首都圏21	都市型ニューファミリー	0	0.0%	0	0.0%	0	0.0%
首都圏22	インテリタウン	5,287	5.7%	2,250	5.2%	2	8.0%
首都圏23	田舎の老夫婦	0	0.0%	0	0.0%	0	0.0%
首都圏24	子育てを終えた郊外型家族	0	0.0%	0	0.0%	0	0.0%
首都圏25	近郊型老夫婦	0	0.0%	0	0.0%	0	0.0%
首都圏26	過疎	0	0.0%	0	0.0%	0	0.0%
首都圏27	豊かな田園暮らし	0	0.0%	0	0.0%	0	0.0%
首都圏28	田舎での隠居暮らし	0	0.0%	0	0.0%	0	0.0%
首都圏29	活気が無くなった農村	0	0.0%	0	0.0%	0	0.0%
首都圏30	山奥のブルーカラー	0	0.0%	0	0.0%	0	0.0%
合計		93,050	100%	43,239	100%	25	100%

- ※1 商圏内における各クラスター別人口構成比
- ※2 商圏内における各クラスター別世帯構成比
- ※3 商圏内における各クラスターの出現率



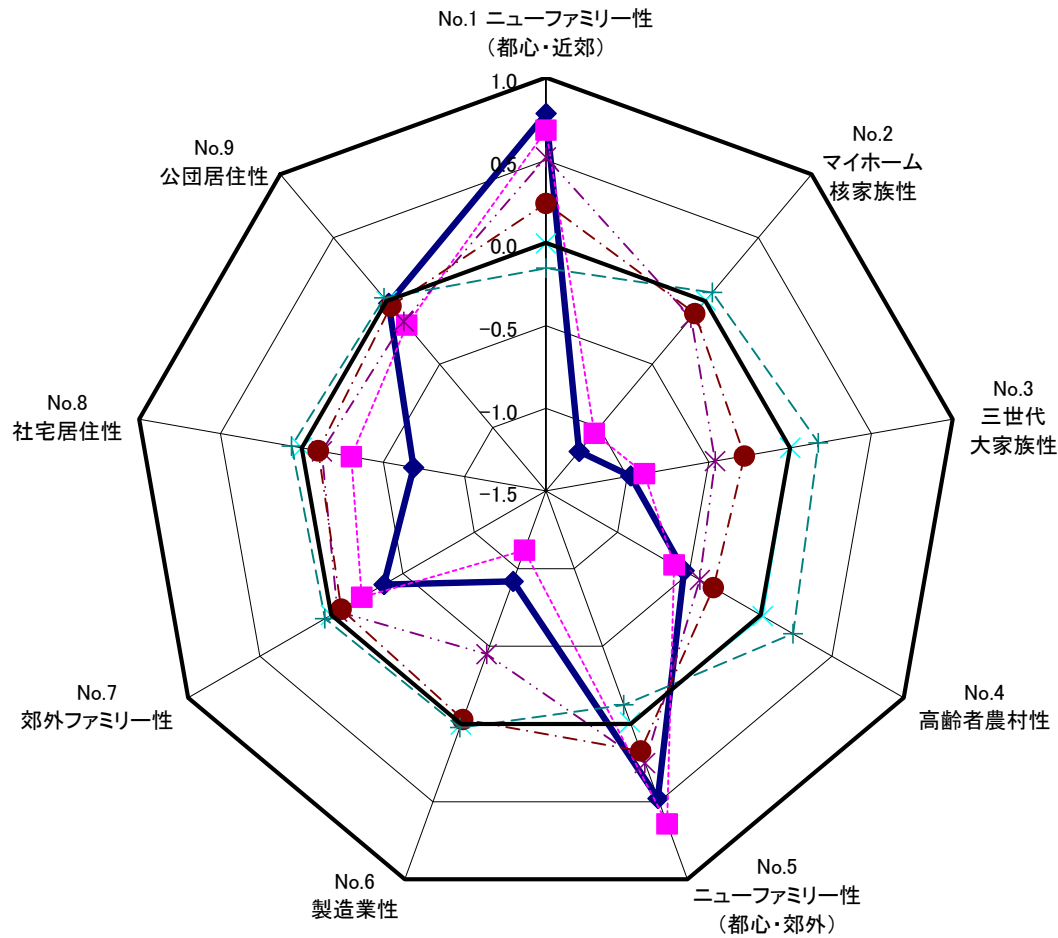
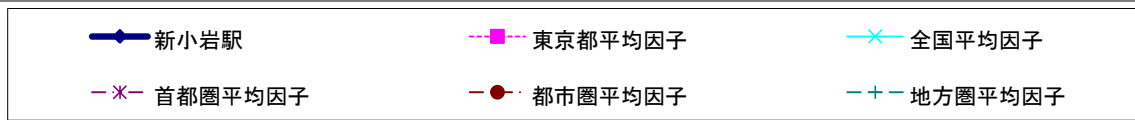
■ クラスター特性② - 首都圏

首都圏分類版



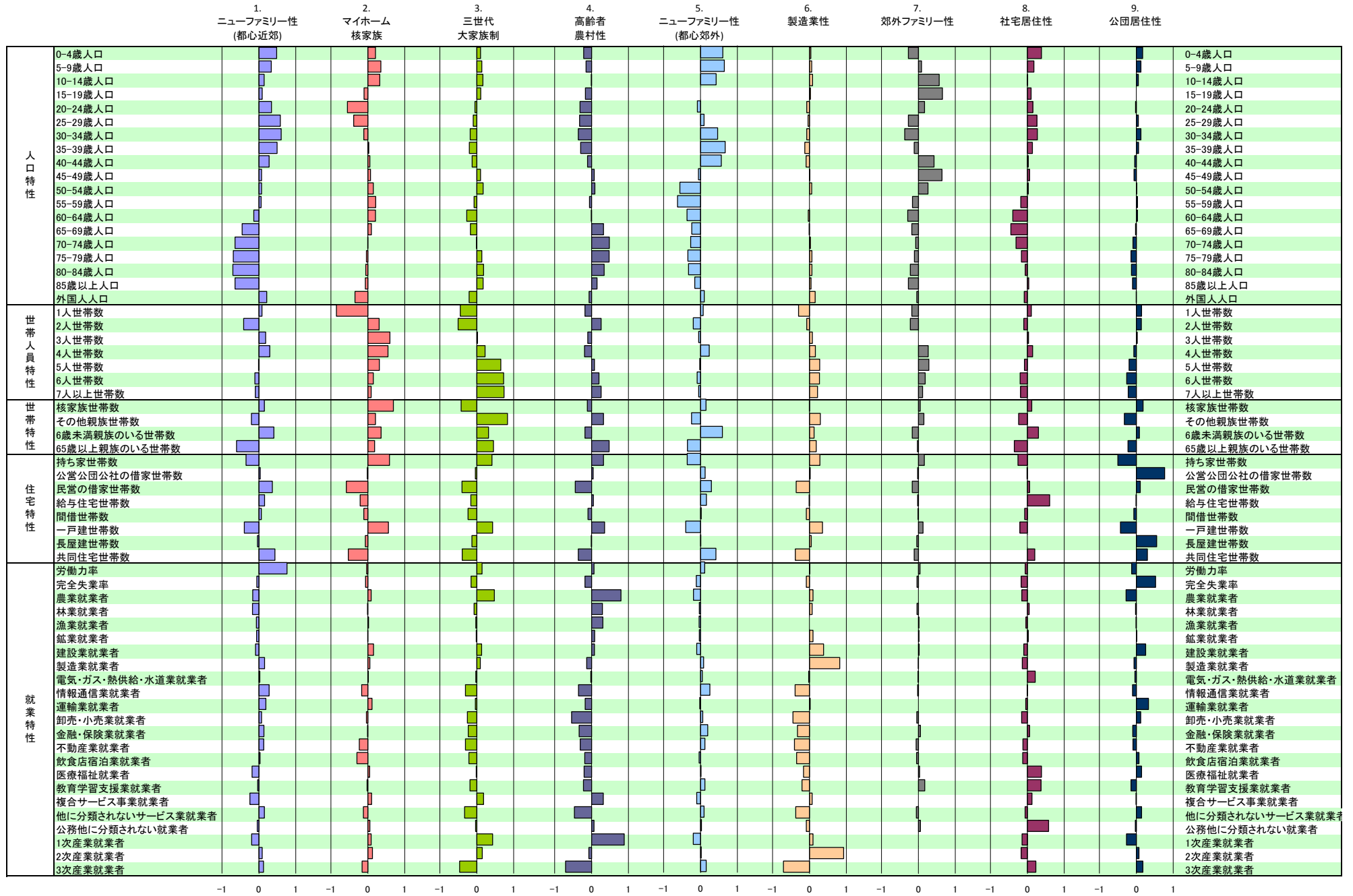
首都圏01	中流階級
首都圏02	郊外ブルーカラー
首都圏03	工場勤労者
首都圏04	活気が無くなった工業地
首都圏05	多国籍勤労エリア
首都圏06	ガテン系ニューファミリー
首都圏07	田舎の農村
首都圏08	農産物の名産地
首都圏09	農業、漁業以外に産業がない町
首都圏10	工場もある農村
首都圏11	活気が無くなりつつある農村
首都圏12	近郊富裕層
首都圏13	下町富裕層
首都圏14	新興富裕層
首都圏15	都会のセレブ
首都圏16	念願のマイホーム
首都圏17	都市型低所得層
首都圏18	近郊ニューファミリー(低所得)
首都圏19	近郊ニューファミリー(高所得)
首都圏20	社宅住まい
首都圏21	都市型ニューファミリー
首都圏22	インテリタウン
首都圏23	田舎の老夫婦
首都圏24	子育てを終えた郊外型家族
首都圏25	近郊型老夫婦
首都圏26	過疎
首都圏27	豊かな田園暮らし
首都圏28	田舎での隠居暮らし
首都圏29	活気がなくなった農村
首都圏30	山奥のブルーカラー

■ 因子特性① - 平均因子



No.	因子名	特徴
1	ニューファミリー性 (都心・近郊)	25~39歳人口、0~9歳人口が多い。逆に高齢人口は極端に低い。マンション住まいが多く、労働力人口はきわめて高い。都心や政令指定都市、県庁所在地など人口密集地で得点が高い。
2	マイホーム 核家族性	持ち家一戸建て比率が極めて高く、核家族世帯も多い。5~14歳の子供が多い。20歳代一人暮らしが少ない。3大都市圏などの地価が高いエリアは因子得点が高い。
3	三世代 大家族性	核家族が少なく、持ち家一戸建て世帯が多い。65歳以上の親族のいる世帯数が多く、第一次産業就業者が比較的多い。郊外が因子得点の高いエリアが多い。
4	高齢者農村性	65歳以上比率が高く、2~30歳代人口が少ない。第一次産業就業者が多く、持ち家、一戸建て比率も高い。農村、漁港など一次産業が盛んなエリアが因子得点の高い傾向にある。
5	ニューファミリー性 (都心・郊外)	30~44歳人口、0~14歳人口が多く、団塊世代の構成比が低い。マンション居住者が多く、因子1と分布エリアが重複するが、こちらの因子のほうが郊外にも点在している。
6	製造業性	製造業就業者が極めて高い。単身世帯が比較的少なく、持ち家比率が高い。人口密集地を取り巻くように因子得点の高いエリアが分布している。
7	郊外ファミリー性	40~54歳、10~19歳人口の構成比が高い。若干ではあるが、大家族性、持ち家、一戸建ての特徴も見受けられる。人口密集地に因子得点の高い箇所は少なく、郊外に得点の高い箇所が多い。
8	社宅居住性	社宅に住む構成比が高く、公務員が多いエリア。ニューファミリー性の特性もあり、40歳以上人口は少ない。因子得点の高いエリアに特徴は少なく、全国に点在している。
9	公団居住性	公団、公社住宅に住む割合が高いエリア。失業率が非常に高い。建設、運輸といったガテン系への就業も多い。因子得点の高いエリアは大阪で特に多い。

因子特性② 因子相関



レスポンス件数					ポテンシャル				余地				余地率			
Rank	レスポンス件数	RecID	名称	クラスター	ポテンシャル ※1	RecID	名称	クラスター	余地 ※2	RecID	名称	クラスター	余地率 ※3	RecID	名称	クラスター
1	0	13123030003	東京都江戸川区本一色3丁目	首都圏19												
2	0	13123030001	東京都江戸川区本一色1丁目	首都圏19												
3	0	13123004004	東京都江戸川区松島4丁目	首都圏13												
4	0	13123004003	東京都江戸川区松島3丁目	首都圏12												
5	0	13123004002	東京都江戸川区松島2丁目	首都圏12												
6	0	13123003004	東京都江戸川区中央4丁目	首都圏22												
7	0	13123002006	東京都江戸川区平井6丁目	首都圏12												
8	0	13123002005	東京都江戸川区平井5丁目	首都圏13												
9	0	13123002004	東京都江戸川区平井4丁目	首都圏14												
10	0	13122016005	東京都葛飾区西新小岩5丁目	首都圏16												
11	0	13122016004	東京都葛飾区西新小岩4丁目	首都圏12												
12	0	13122016003	東京都葛飾区西新小岩3丁目	首都圏06												
13	0	13122016002	東京都葛飾区西新小岩2丁目	首都圏17												
14	0	13122016001	東京都葛飾区西新小岩1丁目	首都圏17												
15	0	13122015007	東京都葛飾区東新小岩7丁目	首都圏12												
16	0	13122015006	東京都葛飾区東新小岩6丁目	首都圏19												
17	0	13122015005	東京都葛飾区東新小岩5丁目	首都圏14												
18	0	13122015004	東京都葛飾区東新小岩4丁目	首都圏12												
19	0	13122015003	東京都葛飾区東新小岩3丁目	首都圏18												
20	0	13122015002	東京都葛飾区東新小岩2丁目	首都圏22												
21	0	13122015001	東京都葛飾区東新小岩1丁目	首都圏14												
22	0	13122014004	東京都葛飾区新小岩4丁目	首都圏13												
23	0	13122014003	東京都葛飾区新小岩3丁目	首都圏13												
24	0	13122014002	東京都葛飾区新小岩2丁目	首都圏15												
25	0	13122014001	東京都葛飾区新小岩1丁目	首都圏15												
26																
27																
28																
29																
30																
31																
32																
33																
34																
35																
36																
37																
38																
39																
40																
41																
42																
43																
44																
45																
46																
47																
48																
49																
50																

※1 ポテンシャル:各クラスター浸透率×各町丁目世帯数
 ※2 余地:ポテンシャル-各町丁目レスポンス件数
 ※3 余地率:余地/各町丁目世帯数

※ 浸透率:各クラスターレスポンス件数/各クラスター有効世帯数
 ※ 有効世帯数:レスポンス件数・世帯数が0の場合、または浸透率が100%を超えた町丁目を除いた各クラスター世帯数の和

中和レスポンス件数					中和ポテンシャル					中和余地					中和余地率				
Rank	中和レスポンス件数	RecID	名称	クラスター	中和ポテンシャル※4	RecID	名称	クラスター	中和余地※5	RecID	名称	クラスター	中和余地率※6	RecID	名称	クラスター			
1	0.0	13123030003	東京都江戸川区本一色3丁目	首都圏19															
2	0.0	13123030001	東京都江戸川区本一色1丁目	首都圏19															
3	0.0	13123004004	東京都江戸川区松島4丁目	首都圏13															
4	0.0	13123004003	東京都江戸川区松島3丁目	首都圏12															
5	0.0	13123004002	東京都江戸川区松島2丁目	首都圏22															
6	0.0	13123003004	東京都江戸川区中央4丁目	首都圏22															
7	0.0	13123002006	東京都江戸川区平井6丁目	首都圏12															
8	0.0	13123002005	東京都江戸川区平井5丁目	首都圏13															
9	0.0	13123002004	東京都江戸川区平井4丁目	首都圏14															
10	0.0	13122016005	東京都葛飾区西新小岩5丁目	首都圏16															
11	0.0	13122016004	東京都葛飾区西新小岩4丁目	首都圏12															
12	0.0	13122016003	東京都葛飾区西新小岩3丁目	首都圏06															
13	0.0	13122016002	東京都葛飾区西新小岩2丁目	首都圏17															
14	0.0	13122016001	東京都葛飾区西新小岩1丁目	首都圏17															
15	0.0	13122015007	東京都葛飾区東新小岩7丁目	首都圏12															
16	0.0	13122015006	東京都葛飾区東新小岩6丁目	首都圏19															
17	0.0	13122015005	東京都葛飾区東新小岩5丁目	首都圏14															
18	0.0	13122015004	東京都葛飾区東新小岩4丁目	首都圏12															
19	0.0	13122015003	東京都葛飾区東新小岩3丁目	首都圏18															
20	0.0	13122015002	東京都葛飾区東新小岩2丁目	首都圏22															
21	0.0	13122015001	東京都葛飾区東新小岩1丁目	首都圏14															
22	0.0	13122014004	東京都葛飾区新小岩4丁目	首都圏13															
23	0.0	13122014003	東京都葛飾区新小岩3丁目	首都圏13															
24	0.0	13122014002	東京都葛飾区新小岩2丁目	首都圏15															
25	0.0	13122014001	東京都葛飾区新小岩1丁目	首都圏15															
26																			
27																			
28																			
29																			
30																			
31																			
32																			
33																			
34																			
35																			
36																			
37																			
38																			
39																			
40																			
41																			
42																			
43																			
44																			
45																			
46																			
47																			
48																			
49																			
50																			

※4 中和ポテンシャル: (各クラスター中和レスポンス指数 / 各クラスター有効世帯数) × 各町丁目世帯数
 ※5 中和余地: 中和ポテンシャル - 各町丁目中和レスポンス指数
 ※6 中和余地率: 中和余地 / 各町丁目世帯数

※ 中和: 本レポートにおける中和レスポンス指数とはレスポンス件数に分析地からの時間距離の2乗を乗じたもので、「顧客は距離の2乗に反比例して減衰していく」という考えに基づく

居住者PFD_首都圏_小分類SIF05の色塗り:新小岩駅

