
標準レポート
(トラベルタイム)
— サンプルレポート —

平成24年4月25日

商圈レポート:分析地A (有料道路を除く10分)

人口総数	商圈内						東京都構成比		
	総数		男性		女性		総数	男性	女性
常住人口	378,678人	59.3%	192,218人	50.8%	186,460人	49.2%	-	49.8%	50.2%
昼間人口	259,901人	40.7%	-	-	-	-	-	-	-

年齢別人口	商圈内						東京都構成比		
	総数		男性		女性		総数	男性	女性
0-4歳	16,179人	4.4%	8,297人	4.5%	7,881人	4.3%	3.8%	4.0%	3.7%
5-9歳	16,020人	4.4%	8,183人	4.4%	7,838人	4.3%	3.9%	4.0%	3.8%
10-14歳	15,232人	4.2%	7,797人	4.2%	7,435人	4.1%	3.8%	3.9%	3.7%
15-19歳	16,839人	4.6%	8,735人	4.7%	8,104人	4.5%	4.5%	4.7%	4.4%
20-24歳	23,518人	6.4%	12,542人	6.8%	10,976人	6.0%	6.9%	7.3%	6.6%
25-29歳	27,789人	7.6%	14,434人	7.8%	13,355人	7.3%	7.9%	8.2%	7.6%
30-34歳	33,656人	9.2%	17,300人	9.4%	16,356人	9.0%	9.0%	9.3%	8.8%
35-39歳	31,086人	8.5%	16,203人	8.8%	14,883人	8.2%	8.3%	8.6%	8.0%
40-44歳	26,291人	7.2%	13,772人	7.5%	12,519人	6.9%	7.1%	7.5%	6.8%
45-49歳	21,816人	6.0%	11,233人	6.1%	10,584人	5.8%	5.9%	6.1%	5.7%
50-54歳	22,819人	6.2%	11,720人	6.4%	11,099人	6.1%	6.2%	6.4%	6.0%
55-59歳	27,441人	7.5%	13,914人	7.5%	13,527人	7.4%	7.6%	7.7%	7.5%
60-64歳	23,714人	6.5%	11,650人	6.3%	12,064人	6.6%	6.5%	6.4%	6.7%
65-69歳	21,135人	5.8%	9,979人	5.4%	11,157人	6.1%	5.7%	5.4%	5.9%
70-74歳	18,313人	5.0%	8,708人	4.7%	9,604人	5.3%	4.9%	4.6%	5.3%
75-79歳	12,135人	3.3%	5,548人	3.0%	6,587人	3.6%	3.6%	3.2%	4.1%
80-84歳	6,853人	1.9%	2,728人	1.5%	4,125人	2.3%	2.3%	1.7%	2.9%
85歳以上	5,280人	1.4%	1,640人	0.9%	3,640人	2.0%	1.9%	1.2%	2.7%

産業別就業者数	商圈内						東京都構成比		
	総数		男性		女性		総数	男性	女性
第1次産業	921人	0.5%	581人	0.6%	340人	0.5%	0.5%	0.4%	
第2次産業	34,585人	20.5%	26,573人	26.3%	8,012人	11.9%	19.4%	24.9%	11.7%
第3次産業	133,054人	78.9%	74,034人	73.2%	59,020人	87.6%	80.1%	74.6%	87.9%

世帯数	商圈内		東京都	
	世帯数	割合	世帯数	割合
一般世帯数	158,891世帯	-	-	-
1人世帯	58,315世帯	36.7%	42.5%	
20代単身	14,824世帯	9.3%	11.5%	
高齢単身	12,770世帯	8.0%	8.7%	
2人世帯	40,856世帯	25.7%	24.7%	
3人世帯	28,201世帯	17.7%	15.9%	
4人世帯	23,317世帯	14.7%	12.5%	
5人世帯	6,303世帯	4.0%	3.4%	
6人世帯	1,449世帯	0.9%	0.8%	
7人以上世帯	449世帯	0.3%	0.3%	

住宅所有の関係	商圈内		東京都	
	世帯数	割合	世帯数	割合
一般世帯数	158,891世帯	-	-	-
住宅に住む一般世帯	155,141世帯	-	-	-
持ち家世帯	70,396世帯	45.4%	47.4%	
公営公団公社の借家世帯	21,183世帯	13.7%	8.9%	
民営の借家世帯	56,080世帯	36.1%	38.4%	
給与住宅世帯	5,620世帯	3.6%	3.6%	
間借世帯	1,861世帯	1.2%	1.6%	

住宅の建て方	商圈内		東京都	
	世帯数	割合	世帯数	割合
一戸建世帯	45,232世帯	29.2%	32.3%	
長屋建世帯	1,628世帯	1.1%	1.5%	
共同住宅世帯	108,059世帯	69.8%	66.2%	
1・2階建	27,430世帯	17.7%	16.5%	
3-5階建	38,875世帯	25.1%	26.2%	
6-10階建	19,550世帯	12.6%	13.1%	
11階以上	22,205世帯	14.3%	10.5%	

商圈内年収特性	年収300万円未満		年収300~500万円未満		年収500~700万円未満		年収700~1000万円未満		年収1000万円以上	
年収階級別世帯数	#REF!	#REF!	#REF!	#REF!	#REF!	#REF!	#REF!	#REF!	#REF!	#REF!
持ち家世帯	#REF!	#REF!	#REF!	#REF!	#REF!	#REF!	#REF!	#REF!	#REF!	#REF!
借家世帯	#REF!	#REF!	#REF!	#REF!	#REF!	#REF!	#REF!	#REF!	#REF!	#REF!
公営・公団・公社の借家世帯	#REF!	#REF!	#REF!	#REF!	#REF!	#REF!	#REF!	#REF!	#REF!	#REF!
民営の借家世帯	#REF!	#REF!	#REF!	#REF!	#REF!	#REF!	#REF!	#REF!	#REF!	#REF!
給与住宅世帯	#REF!	#REF!	#REF!	#REF!	#REF!	#REF!	#REF!	#REF!	#REF!	#REF!

###

注: 昼間人口データに関しては「2005年国勢調査2006年事業所統計リンク結果」を使用しています。

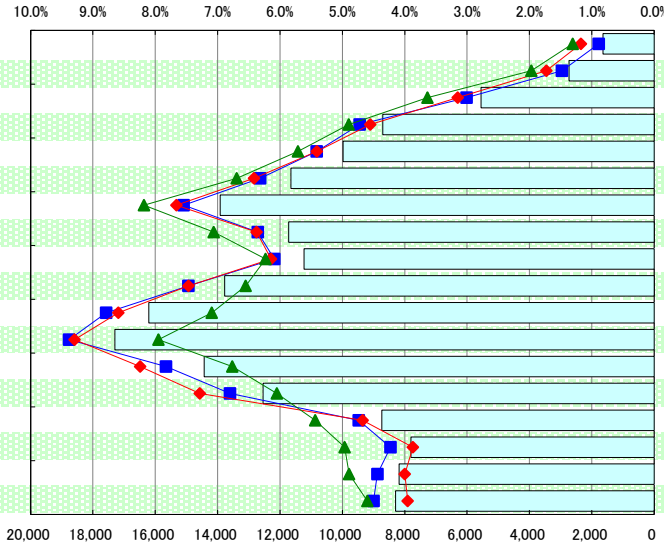
人口特性:分析地A (有料道路を除く10分)

出典:2005年国勢調査

人口ピラミッド

(男性)

構成比	人数
0.9%	1,640
1.5%	2,728
3.0%	5,548
4.7%	8,708
5.4%	9,979
6.3%	11,650
7.5%	13,914
6.4%	11,720
6.1%	11,233
7.5%	13,772
8.8%	16,203
9.4%	17,300
7.8%	14,434
6.8%	12,542
4.7%	8,735
4.2%	7,797
4.4%	8,183
4.5%	8,297



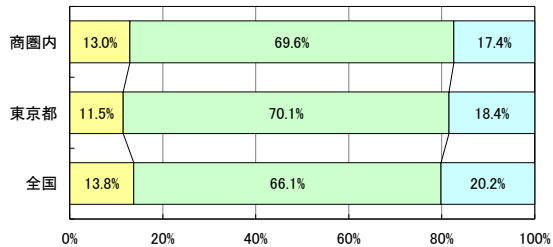
年齢	人数	構成比
85歳以上	3,640	2.0%
80-84歳	4,125	2.3%
75-79歳	6,587	3.6%
70-74歳	9,604	5.3%
65-69歳	11,157	6.1%
60-64歳	12,064	6.6%
55-59歳	13,527	7.4%
50-54歳	11,099	6.1%
45-49歳	10,584	5.8%
40-44歳	12,519	6.9%
35-39歳	14,883	8.2%
30-34歳	16,356	9.0%
25-29歳	13,355	7.3%
20-24歳	10,976	6.0%
15-19歳	8,104	4.5%
10-14歳	7,435	4.1%
5-9歳	7,838	4.3%
0-4歳	7,881	4.3%

(女性)

人数	構成比
3,640	2.0%
4,125	2.3%
6,587	3.6%
9,604	5.3%
11,157	6.1%
12,064	6.6%
13,527	7.4%
11,099	6.1%
10,584	5.8%
12,519	6.9%
14,883	8.2%
16,356	9.0%
13,355	7.3%
10,976	6.0%
8,104	4.5%
7,435	4.1%
7,838	4.3%
7,881	4.3%

年代別構成比

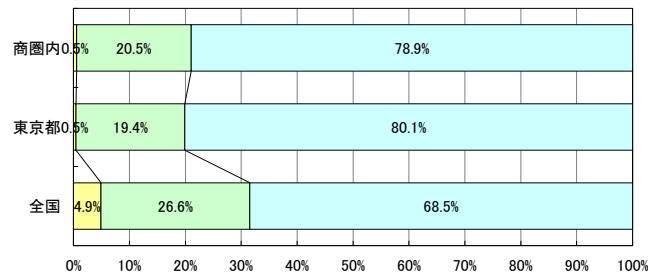
■年少人口(0-14) ■労働力人口(15-64) ■高齢人口(65-)



	年少人口(0-14)	労働力人口(15-64)	高齢人口(65-)
商圏内	47,431	254,969	63,715
東京都	1,428,650	8,713,503	2,293,735
全国	17,521,234	84,092,402	25,672,005
商圏内比率	13.0%	69.6%	17.4%
東京都比率	11.5%	70.1%	18.4%
全国比率	13.8%	66.1%	20.2%

産業別就業者比率

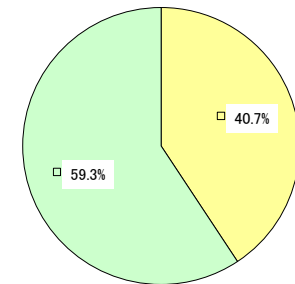
■第1次産業 ■第2次産業 ■第3次産業



	第1次産業	第2次産業	第3次産業
商圏内	921	34,585	133,054
東京都	26,039	1,112,281	4,584,813
全国	2,965,791	16,065,188	41,328,981
商圏内比率	0.5%	20.5%	78.9%
東京都比率	0.5%	19.4%	80.1%
全国比率	4.9%	26.6%	68.5%

昼夜間人口比率

■昼間人口 ■総人口

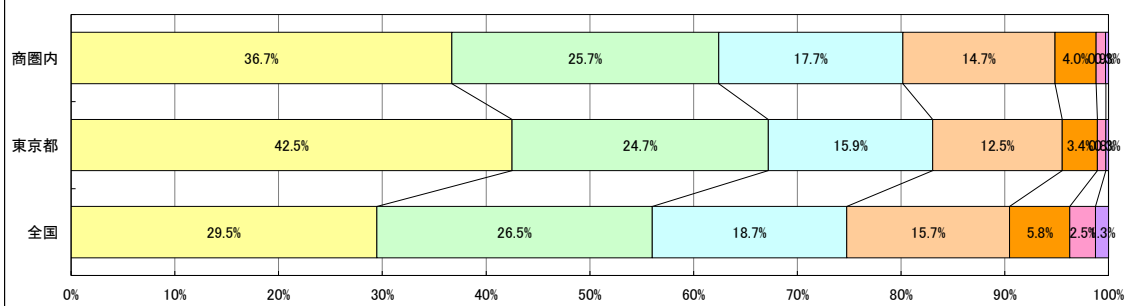


	昼間人口	総人口
総人口	259,901	378,678
総数比率	40.7%	59.3%

世帯特性 : 分析地A (有料道路を除く10分)

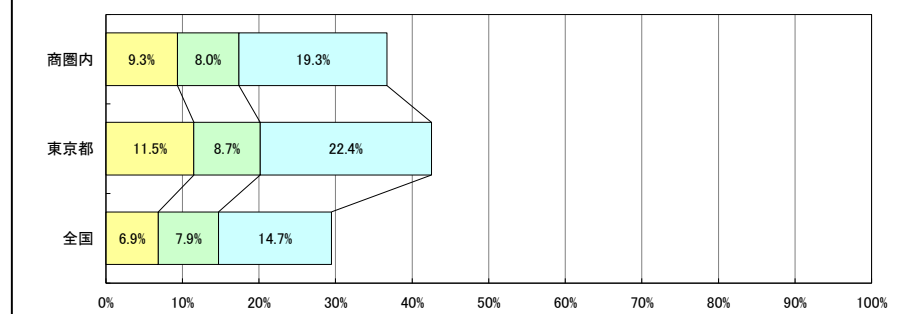
出典: 2005年国勢調査

人員別世帯比率



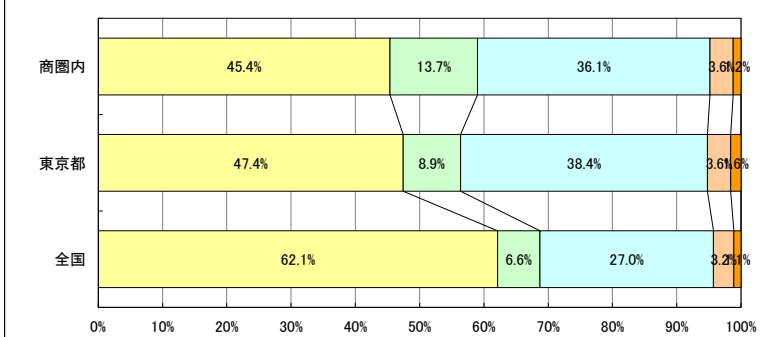
商圏内	58,315	40,856	28,201	23,317	6,303	1,449	449
東京都	2,447,163	1,420,722	912,369	718,846	195,087	46,979	14,959
全国	14,457,083	13,023,662	9,196,084	7,707,216	2,847,699	1,207,777	623,009
商圏内比率	36.7%	25.7%	17.7%	14.7%	4.0%	0.9%	0.3%
東京都比率	42.5%	24.7%	15.9%	12.5%	3.4%	0.8%	0.3%
全国比率	29.5%	26.5%	18.7%	15.7%	5.8%	2.5%	1.3%

一人世帯内訳



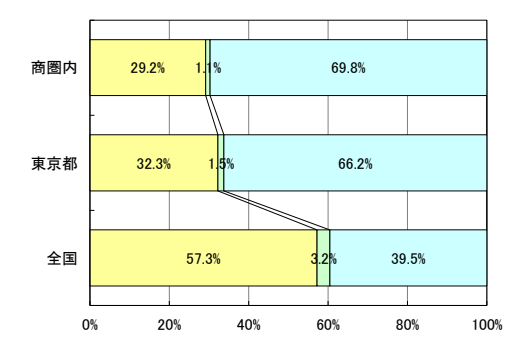
商圏内	14,824	12,770	30,721
東京都	661,734	498,149	1,287,280
全国	3,361,601	3,864,778	7,230,704
商圏内比率	9.3%	8.0%	19.3%
東京都比率	11.5%	8.7%	22.4%
全国比率	6.9%	7.9%	14.7%

所有関係別世帯比率



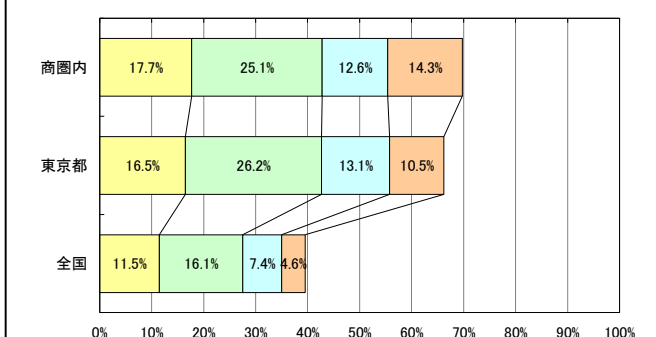
商圏内	70,396	21,183	56,080	5,620	1,861
東京都	2,672,286	504,021	2,163,903	203,240	91,050
全国	29,927,443	3,174,029	13,004,553	1,526,772	535,512
商圏内比率	45.4%	13.7%	36.1%	3.6%	1.2%
東京都比率	47.4%	8.9%	38.4%	3.6%	1.6%
全国比率	62.1%	6.6%	27.0%	3.2%	1.1%

建て方別世帯比率



商圏内	45,232	1,628	108,059
東京都	1,812,429	85,289	3,721,686
全国	27,533,066	1,539,405	19,014,478
商圏内比率	29.2%	1.1%	69.8%
東京都比率	32.3%	1.5%	66.2%
全国比率	57.3%	3.2%	39.5%

共同住宅世帯比率内訳



商圏内	27,430	38,875	19,550	22,205
東京都	924,901	1,473,087	735,597	588,101
全国	5,506,100	7,742,994	3,572,033	2,193,351
商圏内比率	17.7%	25.1%	12.6%	14.3%
東京都比率	16.5%	26.2%	13.1%	10.5%
全国比率	11.5%	16.1%	7.4%	4.6%

人口総数H17M3Wの色塗り:分析地A

3次メッシュ(世界測地系)
人口総数H17M3W

- 100 < 3200
- 3200 < 6300
- 6300 < 9400
- 9400 < 12500
- 12500 < 15600
- 15600 < 18700
- 18700 < 21800
- 21800 <= 24900
- 含まれない値
- データ未入力

